



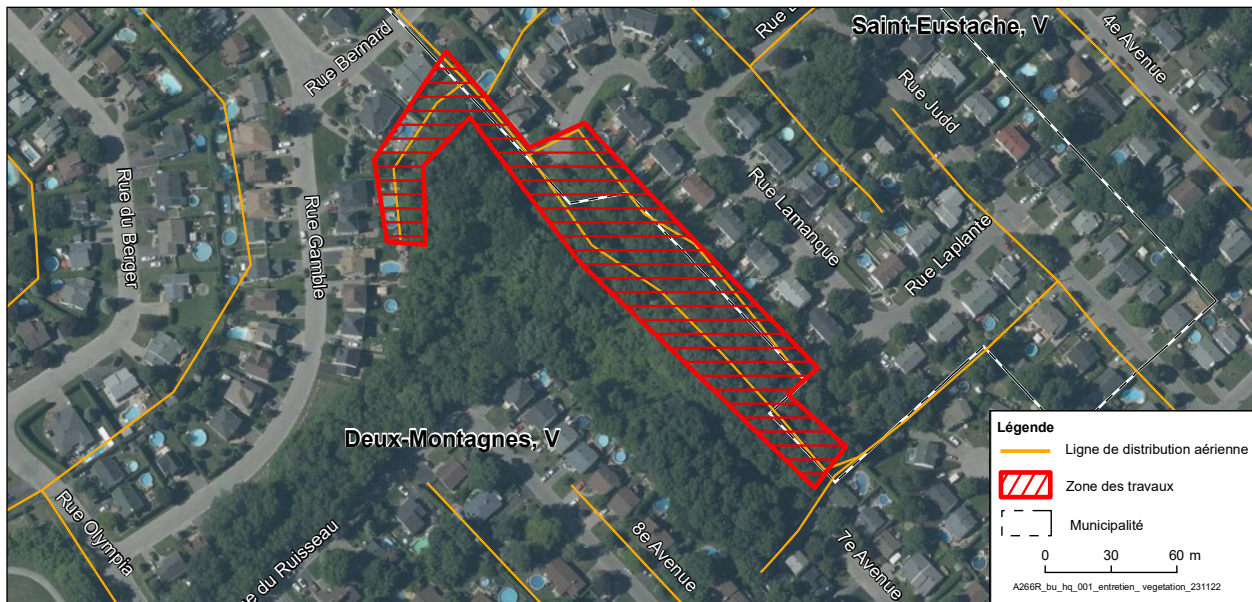
Info-travaux

Travaux d'entretien de la végétation dans le boisé Ferré et les environs

Automne – Hiver 2023

Dans le but d'améliorer la qualité et la fiabilité du service d'électricité, Hydro-Québec réalisera prochainement des travaux sur la végétation dans le secteur boisé aux abords des rues Lamanque, Gamble et 7^{ème} avenue, à la limite de Saint-Eustache et de Deux-Montagnes.

L'objectif de ces travaux est de réduire au minimum les contacts de la végétation avec les conducteurs lors d'intempéries afin de diminuer la fréquence des pannes. En effet, la majorité des pannes d'électricité survenues dernièrement dans le secteur ont été causées par l'interaction de la végétation avec le réseau électrique.



Nature et durée des travaux

Hydro-Québec privilégie des méthodes d'intervention respectueuses de l'environnement afin de garder la végétation à une distance sécuritaire des fils de moyenne tension. À partir de la fin du mois de novembre, l'entrepreneur mandaté par Hydro-Québec effectuera du déboisement sélectif et de l'abattage d'arbres fragilisés. Ces travaux se poursuivront jusqu'à la fin décembre.

Veillez noter que le calendrier pourrait changer, car il est tributaire des conditions météorologiques. De plus, l'entrepreneur pourra exceptionnellement, pour des raisons de sécurité, effectuer certains travaux en dehors des périodes indiquées.

Conformément à nos pratiques écoresponsables, les résidus d'élagage et d'abattage des arbres seront laissés sur place, éparpillés sur le sol ou entassés en petits monticules appelés andains. Le bois ayant une valeur commerciale sera débité minimalement et déposé le long du boisé.

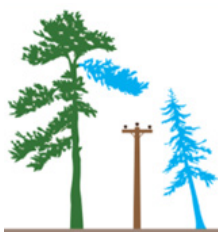
Impacts et mesures d'atténuation

Hydro-Québec met tout en œuvre pour réduire au minimum les inconvénients pour les résidents et résidentes, et collabore avec la Ville de Deux-Montagnes et la Ville de Saint-Eustache.

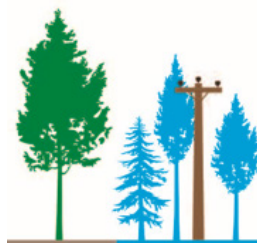
1. La réalisation des travaux se fera en mode manuel, sans recours à de la machinerie lourde, et la circulation dans le milieu naturel sera maintenue au strict minimum.
2. Le choix de la période hivernale pour ces interventions a été fait afin de limiter l'impact sur le boisé.
3. Les arbres fragilisés et dangereux, surtout lorsqu'ils sont de grande taille, seront rabattus de manière qu'une portion du tronc soit conservée. Les chicots qui résultent de cette opération favoriseront la biodiversité.
4. Pour éviter de déranger la population, Hydro-Québec effectuera la majeure partie des travaux sur le réseau de distribution sans interrompre le service. Si une interruption est nécessaire, tous les ménages touchés en seront préalablement informés.

Abattage

Prélèvement de surplomb



Déboisement



Surveillance des travaux

Durant les travaux, des représentants et représentantes d'Hydro-Québec et de la Ville de Deux-Montagnes seront sur place afin de veiller au respect des clauses relatives à la qualité, à la sécurité et à la protection de l'environnement.



Le saviez-vous ?

Le bois et les branches résiduels laissés sur place ont un rôle important à jouer dans la conservation de la biodiversité.

Les résidus procurent un habitat durable pour la faune et les invertébrés. Quant au bois mort de fort diamètre, il favorise la germination de certaines espèces végétales et joue un rôle dans la rétention de l'eau ainsi que dans la lutte contre l'érosion.

[Comment Hydro-Québec gère les résidus d'arbres et des branches](#)

Pour plus d'information

 **Ligne Info-projets :**
1 800 465-1521, poste 6022

Quand passerons-nous près de chez vous : [calendrier des travaux d'entretien cyclique de la végétation](#)