

Aménagement de tronçons de digue en bordure du lac des Deux-Montagnes

Rencontre du 4 octobre 2018

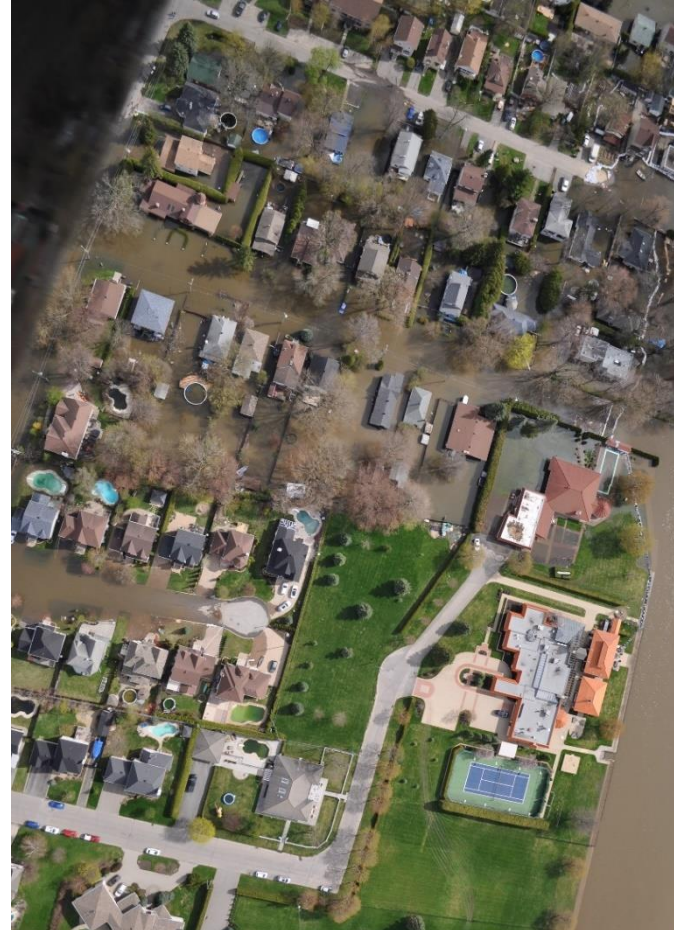


Plan de la présentation

1. Contexte
2. Présentation du projet
3. Travaux et mode d'intervention
4. Étapes du projet
5. Estimation des coûts
6. Échéancier
7. Période de questions

1.0 Contexte

- Inondations du printemps 2017
(Crue >100 ans : 24,52 m)
- Impacts et coûts des interventions d'urgence
- Avant-projet (Axio)
- Objectifs de la Ville



2.0 Présentation du projet



2.0 Présentation du projet

Digue d'immunisation en terre

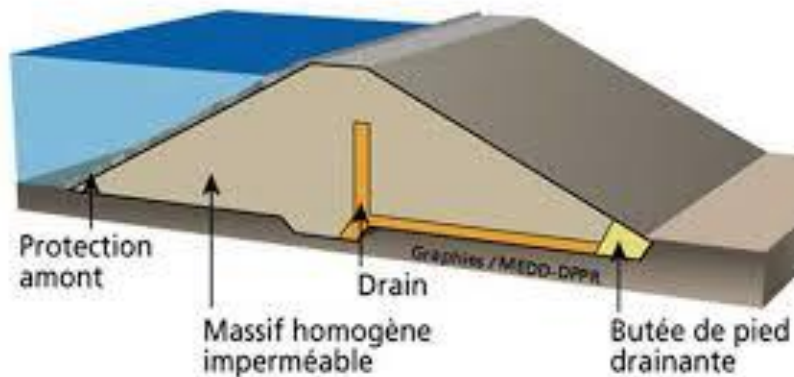
Protection amont par empierrement

Étanche

Stable

Hauteur moyenne ≈ 2 m (côté terrain)

Surface ensemencée



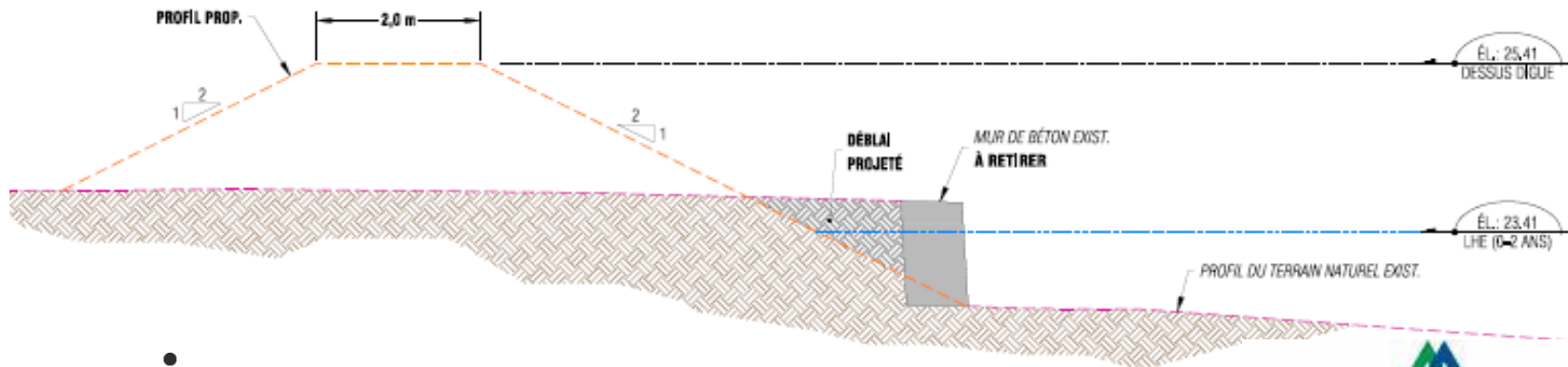
axio
ENVIRONNEMENT

FILIALE DE **avizo**
SOPHROS CONSULTING


VILLE DE DEUX-MONTAGNES

2.0 Présentation du projet

- Conception - localisation
 - au-dessus de la LHE (diminuer l'empiétement en littoral)
 - en dehors de la propriété privée
- Conception - stabilité & étanchéité
 - Étude géotechnique

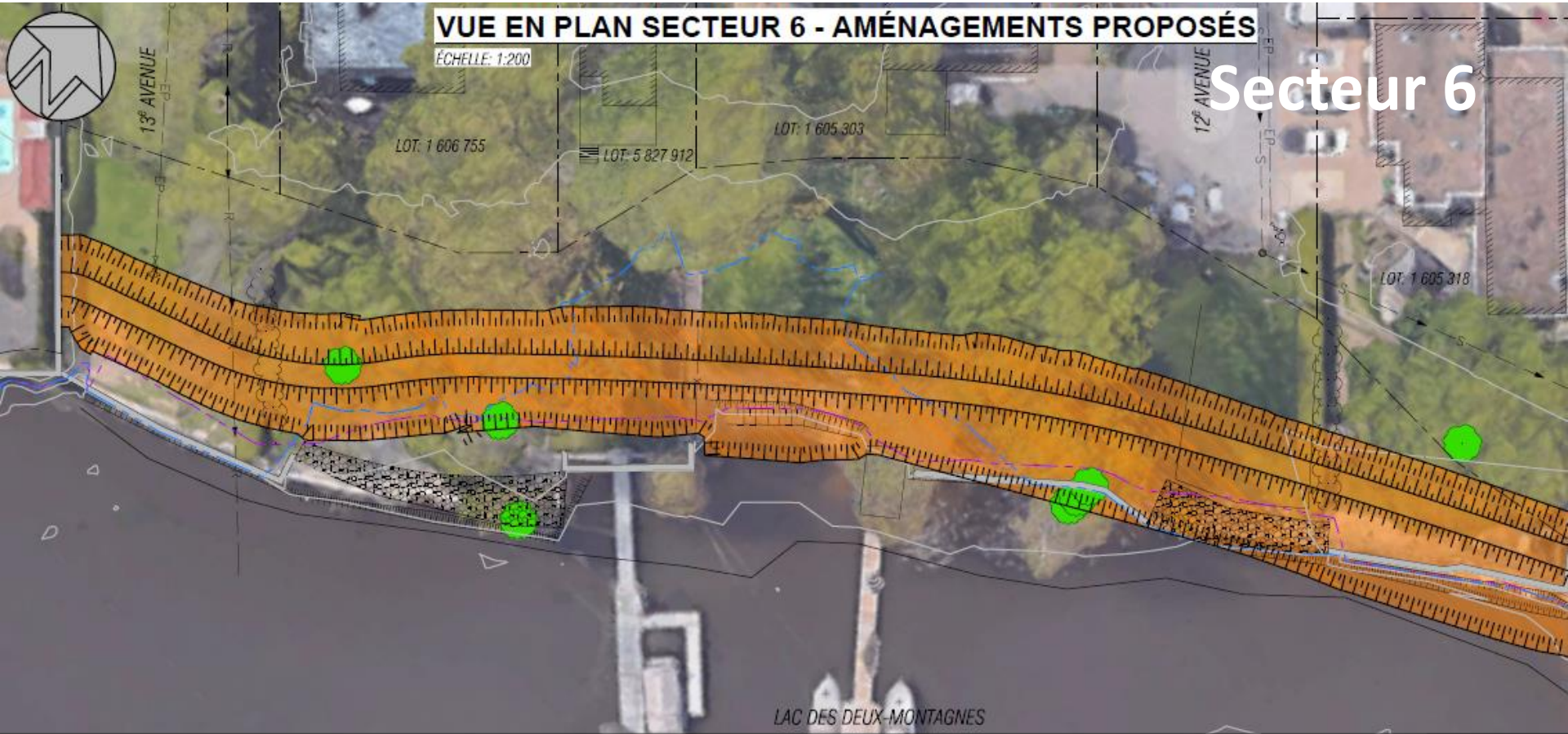


2.0 Présentation du projet

Secteur 6
Hauteur de la 11^e avenue



2.0 Présentation du projet



2.0 Présentation du projet



2.0 Présentation du projet



2.0 Présentation du projet



Secteur 8

3.0 Travaux et mode d'intervention

- Accès (par les avenues)
- Travaux en bande riveraine
- Présence de structures



3.0 Travaux et mode d'intervention



3.0 Travaux et mode d'intervention





3.0 Travaux et mode d'intervention

3.0 Travaux et mode d'intervention



4.0 Étapes du projet

- Forage et étude géotechnique
- Caractérisation des sols (contamination)
- Relevés topographiques et caractérisation du milieu naturel (habitat du poisson)
- Plans et devis
- Demande de certificat d'autorisation (MDDELCC, MFFP, MPO)
- Appel d'offres
- Réalisation des travaux

5.0 Échéancier (étapes à venir)

- Préparation du dossier pour autorisation : Novembre 2018
 - Demande de certificat d'autorisation : Décembre 2018
 - Plans et devis pour appel d'offres : Janvier 2019
 - Travaux*:
 - Appel d'offres: Janvier 2019
 - Octroi de contrat: Février 2019
 - Travaux : Février à mai 2019
- (*) Conditionnel à l'obtention du certificat d'autorisation du MDDELCC, MFFP et MPO
- Inauguration des ouvrages : Juin 2019

5.0 Estimation des coûts

- Coût de construction : 3 000 \$/m. linéaire
- Longueur du projet : 325 m
- Sous total : 975 000 \$
- Imprévus (25 %)* : 243 750 \$
- Total (avant taxes) : 1 218 750 \$

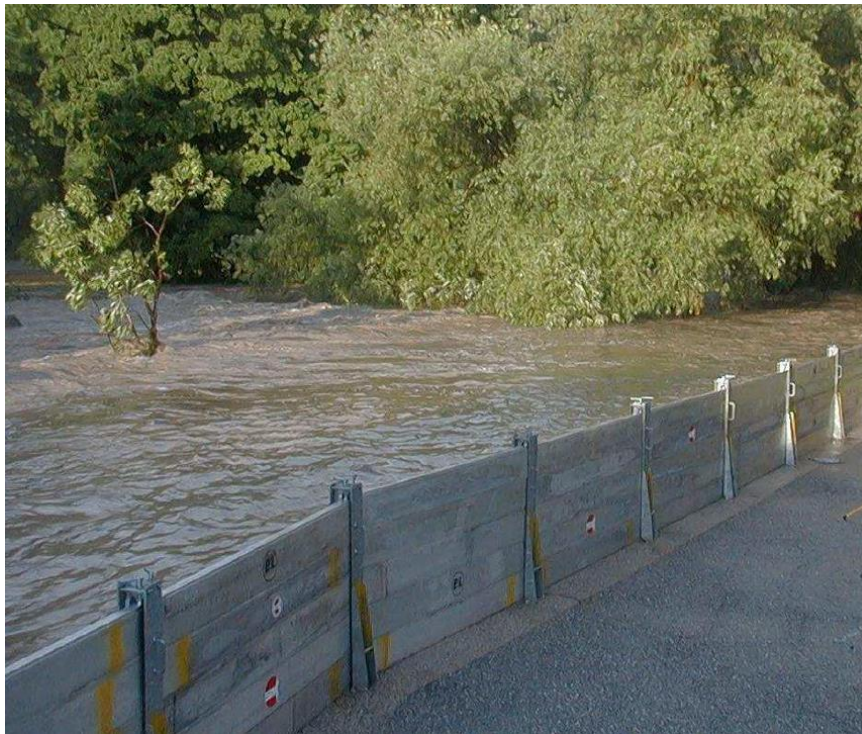
(*) : Dimension de la digue, gestion des sols contaminés, etc.

Exclus : Ouvrages de béton, frais de compensation environnementale, etc.

Période de questions

2.0 Présentation du projet

Barrière amovible (secteur 3 : Plage)



Secteur 3

Coin rue Lakebreeze et 18^e avenue

